

# JOURNÉE DÉCOUVERTE

## GRATUITE [SANS ENGAGEMENT]

- Un déjeuner offert pour 2 personnes dans notre restaurant
- Une visite et un entretien à la demande avec les professionnels de la résidence
- La participation libre à une activité d'animation

## → Liste des Services

### Informations Générales

- Plusieurs formules de séjour : nous consulter
- 82 chambres individuelles (dont 20 en unité protégée)

### Aides Financières

- Allocation Logement
- Allocation Personnalisée d'Autonomie (APA)

### Spécialistes

- Psychologue
- Psychomotricien
- Kinésithérapeutes (libéraux)

### Qualité de Vie

- Activités ludiques et thérapeutiques
- Bibliothèque
- Parcours de marche

### Services à la Carte (non inclus)

- Coiffure
- Esthétique
- Pédicurie / podologie

### Services à la Personne\* (non inclus)

- Accompagnement véhiculé
- Dame de compagnie

### Divers

- Climatisation dans les espaces de vie
- Espaces sécurisés
- Lignes téléphoniques privées
- Parking privé à la disposition des visiteurs



## Résidence La Colombière

9 route de Brie  
91 800 BRUNOY

Tél : 01 69 39 60 00 • Fax : 01 69 39 31 99  
Mail : colombiere-brunoy@ehpad-sedna.fr

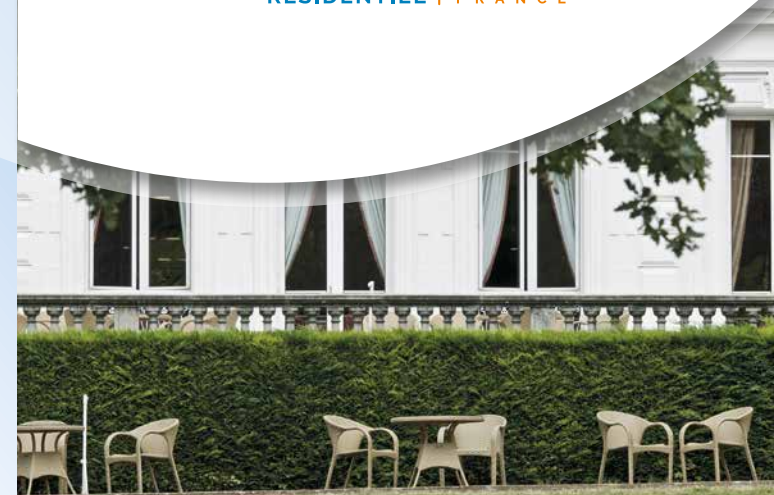


Credits photos : T. Foulon, Fotolia, M. Legrand / SEDNA France • impression R-creativ.com • ne pas jeter sur la voie publique  
DÉCEMBRE 2023

[www.ehpad-brunoy.fr](http://www.ehpad-brunoy.fr)

BRUNOY

La Colombière  
L'EHPAD | sedna.  
RÉSIDENTIEL | FRANCE



Découvrez  
Notre EHPAD Résidentiel,  
Les services proposés,  
Les démarches à accomplir.

[www.ehpad-brunoy.fr](http://www.ehpad-brunoy.fr)



## Votre cadre de vie



Au cœur du Val d'Yerres, la **résidence La Colombière** est un ancien pavillon de chasse du XIX<sup>e</sup> siècle qui abrite une résidence médicalisée disposant de tout le confort moderne. De nombreux espaces de vie sont à la disposition des résidents (salons de lecture, salon de coiffure...). La résidence propose un accompagnement individuel, une vie rythmée par des activités, des prestations

hôtelières préservant l'intimité de la personne et une restauration de qualité. Elle accueille des personnes autonomes, semi-autonomes ou dépendantes en séjour permanent et propose également des courts séjours.

## Vous accompagner au quotidien

**Votre projet d'accueil et d'accompagnement personnalisé**, tenant compte de vos habitudes de vie et de vos souhaits, est défini avec vous et vos proches dans les semaines suivant votre arrivée.

**Nos équipes soignantes et paramédicales** vous accompagnent, quels que soient votre degré d'autonomie et vos pathologies. Elles assurent en permanence la qualité de vos soins, vous aident dans vos déplacements et dans les gestes de la vie quotidienne, vous assistent si besoin lors des repas... À la Résidence La Colombière, un psychologue, un psychomotricien et des kinésithérapeutes libéraux interviennent auprès des résidents les plus fragiles. Un opticien, une orthophoniste, un pédicure et un prothésiste auditif se déplacent à votre demande.

**Pour vous assurer bien-être et aider au maintien de vos capacités**, notre résidence dispose d'un parcours de marche.

## Votre confort & vos activités



**Votre chambre** est équipée d'un mobilier adapté (lit médicalisé, chevet, fauteuil, bureau) et d'un appel résident. Sentez-vous libre de la personnaliser avec des tableaux et bibelots, des petits meubles... car vous y êtes chez vous. Elle dispose d'une salle de bains privative avec toilettes, conçue pour faciliter l'autonomie. **Une terrasse** permet de profiter de moments de détente en famille ou entre amis.



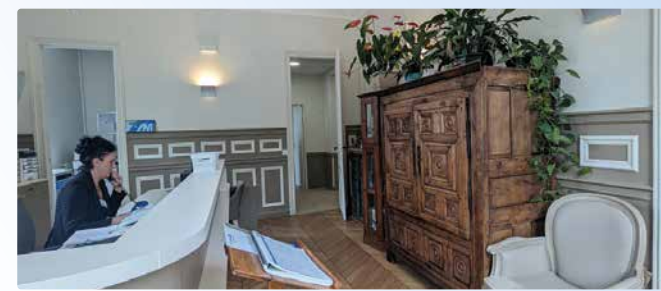
**La restauration allie équilibre alimentaire, plaisir et convivialité.** Les repas - petit déjeuner, déjeuner, goûter et dîner - sont préparés par notre Chef cuisinier, dans le respect des règles de nutrition. Les déjeuners et dîners sont servis soit en salle, soit en chambre, selon le souhait du résident.

Des ateliers et animations sont proposés quotidiennement et participent à la stimulation physique et cognitive tout en favorisant la vie sociale : des **spectacles** (musiciens, chanteurs, danseurs..) ou encore de nombreuses sorties (théâtre, musée, balades en ville..) mais aussi des **rencontres intergénérationnelles** avec l'école primaire voisine.

## Votre admission en 4 étapes



- 1) Vous contactez l'établissement.
- 2) Une visite vous est proposée. À cette occasion, nous vous remettons un dossier de demande d'admission.
- 3) Vous nous retournez le dossier complet, un avis administratif et un avis médical sont alors rendus rapidement.
- 4) Le jour de votre admission, un contrat de séjour est signé en fonction des prestations que vous sélectionnez. Le personnel, informé de votre arrivée, vous accueille chaleureusement et aura préalablement préparé votre logement ainsi que votre prise en charge.



*"Notre équipe est à votre écoute pour rendre votre séjour le plus confortable possible. Vos familles et vos proches sont largement associés à la vie de la résidence, tant pour participer aux activités que pour partager un repas".*